

Projekt

z dnia 14 lipca 2024 r.

**UCHWAŁA NR
RADY MIEJSKIEJ W IŁOWEJ**

z dnia 2024 r.

w sprawie pozbawienia części drogi gminnej kategorii drogi gminnej poprzez wyłączenie z użytkowania jako drogi publicznej na terenie miejscowości Czerna

Na podstawie art. 18 ust. 2 pkt 15 ustawy z dnia 8 marca 1990 r. o samorządzie gminnym (Dz. U. z 2024 r. poz. 609 z późn.zm.) oraz art. 7 ust. 2 i ust. 3, art. 10 ust. 1, ust. 2 i ust. 3 ustawy z dnia 21 marca 1985 r. o drogach publicznych (Dz. U. z 2024 r. poz. 320) uchwała się co następuje:

§ 1. 1. Pozbawia się część drogi nr 001814F, położonej w obrębie geodezyjnym Czerna gmina Iłowa, dotychczasowej kategorii drogi gminnej, poprzez wyłączenie z użytkowania na odcinku obejmującym działki nr 449/2 i 449/3 oraz część działki nr 443.

2. Wyłączone z użytkowania odcinki drogi opisane w ust.1 zaznaczono na załączniku nr 1 do uchwały.

§ 2. 1. W uchwale nr 40/4/VI/03 Rady Miejskiej w Iłowej z dnia 13 marca 2003 r. w sprawie zaliczenia dróg do kategorii gminnych (Dz. Urz. Woj. Lubuskiego z 2003 r. Nr 22, poz. 416, z 2009 r. Nr 104, poz. 1386, Nr 120, poz. 1571, Nr 120, poz. 1572 i Nr 120, poz. 1573 oraz z 2010 r. Nr 96, poz. 1388) w załączniku nr 1 do uchwały "Wykaz dróg zaliczonych do kategorii dróg gminnych" w pozycji I (Wieś Czerna) pkt 4 otrzymuje brzmienie: „4. Droga - działki Nr 449/1, 32/4, 443 na przedłużeniu z granicą działki nr 32/4 do końca działki nr 39/4”.

2. Nowy przebieg drogi gminnej opisany w ust.1 zaznaczono na załączniku nr 2 do uchwały.

§ 3. Traci Moc uchwała Nr 21/9/III/24 Rady Miejskiej w Iłowej z dnia 27 czerwca 2024 r. w sprawie pozbawienia części drogi gminnej kategorii drogi gminnej poprzez wyłączenie z użytkowania jako drogi publicznej na terenie miejscowości Czerna (Dz.Urz. Woj. Lubuskiego z 2024 r. poz. 1794).

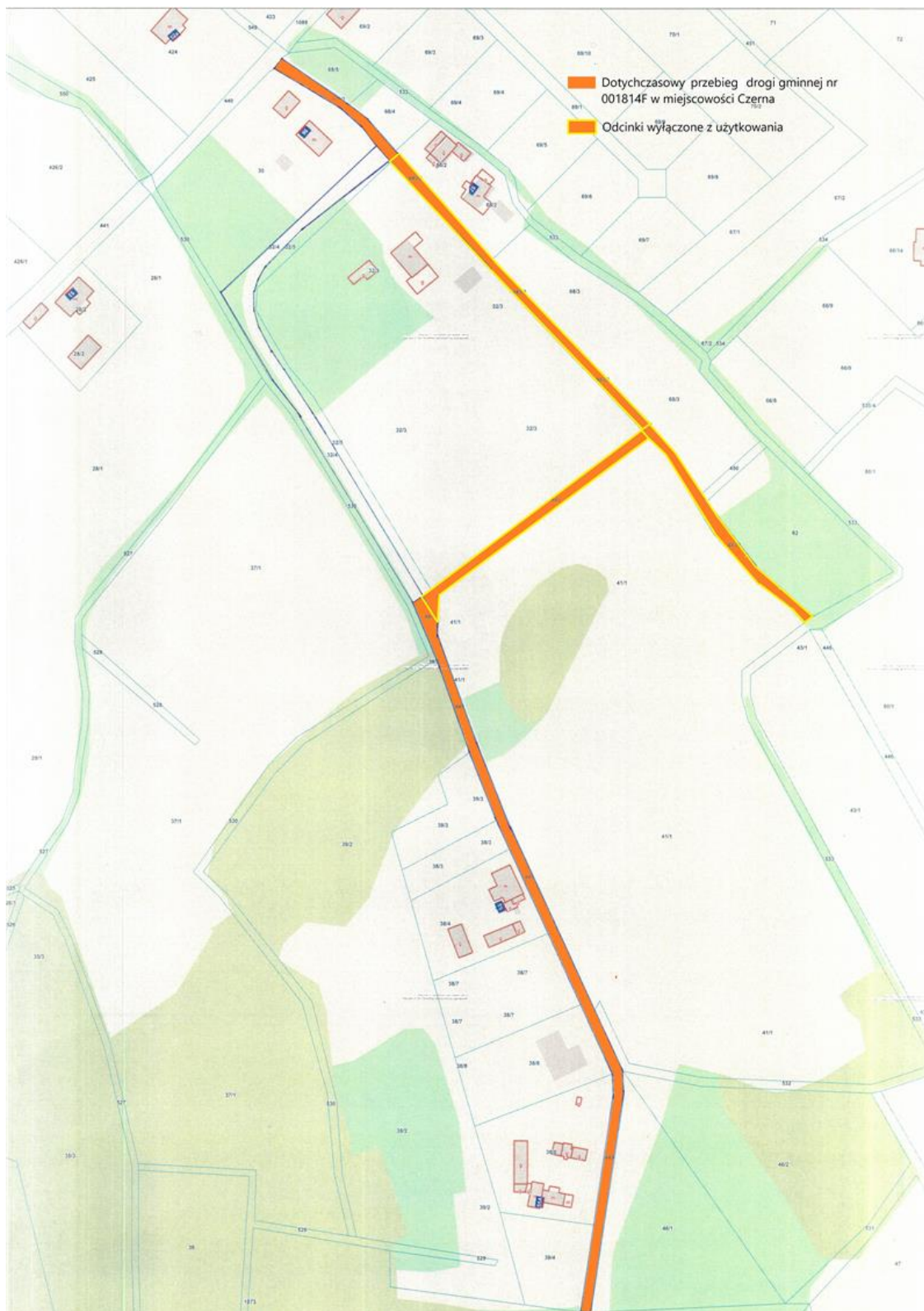
§ 4. Wykonanie uchwały powierza się Burmistrzowi Iłowej

§ 5. Uchwała podlega ogłoszeniu w Dzienniku Urzędowym Województwa Lubuskiego i wchodzi w życie po upływie 14 dni od dnia ogłoszenia.

Załącznik Nr 1 do uchwały Nr

Rady Miejskiej w Iłowej

z dnia.....2024 r.



Załącznik Nr 2 do uchwały Nr

Rady Miejskiej w Iłowej

z dnia.....2024 r.



Uzasadnienie

Zgodnie z art.7 ustawy o drogach publicznych z dnia 21 marca 1985r. do dróg gminnych zalicza się drogi o znaczeniu lokalnym niezaliczone do innych kategorii, stanowiące uzupełniającą sieć dróg służących miejscowym potrzebom, z wyłączeniem dróg wewnętrznych. Zaliczenie do kategorii dróg gminnych następuje w drodze uchwały rady gminy po zasięgnięciu opinii właściwego zarządu powiatu. Zarząd Powiatu Żagańskiego wyraził pozytywną opinię w sprawie zaliczenia drogi do kategorii drogi gminnej.

Ustalenie przebiegu istniejących dróg gminnych następuje w drodze uchwały rady gminy.

Zmiany określone w uchwale mają na celu doprowadzenie do faktycznego przebiegu drogi gminnej, która w tym stanie była użytkowana przez ostatnich kilkadziesiąt lat.